

2012
13

NUANCIER

Revêtements
Fabrics
Tapizados



Sokoa

A

Image



A M32



A M86



A M06



A M2G



A M42



A M3R



A M22



A M39



A M6G



A M84

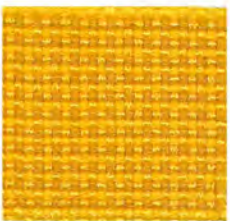


A M93

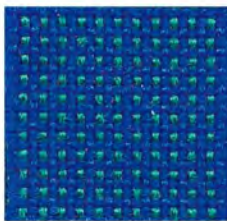


A M20

Dakar



A DJJ



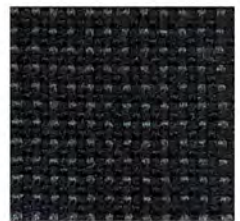
A DBB



A DVV



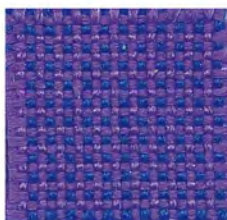
A DGR



A DN0



A D0B



A DLL



A DRB

B

X-Trevira M1



B 108



B 093



B 004



B 155



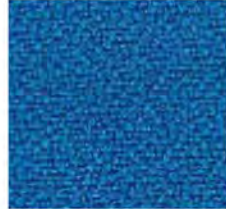
B 094



B 091



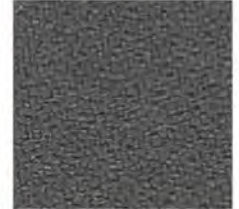
B 378



B 03B



B 188



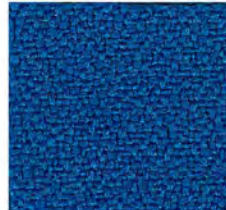
B 081



B 072



B 102



B 082



B 160



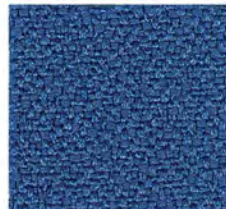
B 172



B 076



B 084



B 021



B 161



B 009



B 079



B 500



B 601

Les Napels



B NNO



B NHL

Les 3D structurés



B ML2



B ML1

B

King L M1



B KLO



B KLV



B KLT



B KLP



B KGR



B KLR



B KLX



B KBR



B KVL

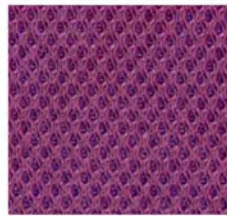


B KNN

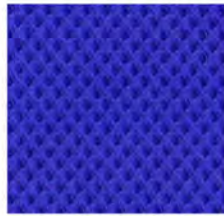
Florida



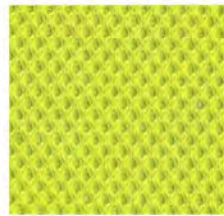
B FD0



B FDP



B FDB



B FDV



B FDA



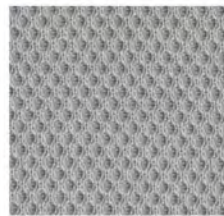
B FDR



B FDC



B FDT



B FDG



B FDN

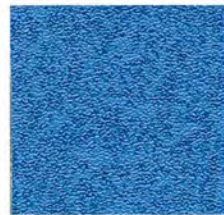
Diabolo M1 Enduits PVC



B DCP



B DCF



B DCC



B DCT



B DCL



B DCR



B DFU



B DEL



B DCM



B DCA

C

Ginkgo M1 Enduits PVC



C 80M



C 80P



C 80L



C 8SE



C 80C



C 80T



C 8BE



C 80N



C 8TE



C 80A



C 80G



C 8MY



C 8GR



C 80S

Résilles Tertio - Amets



TIR VER



TIR ORA



TIR VIO



TIR NOI



TIR GRS



TIR BLC

D

Fame 100% pure New Wool (Garantie 10 ans)



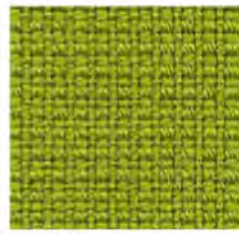
D FR0



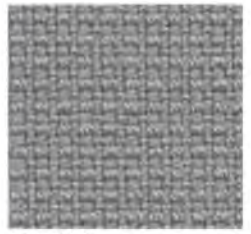
D FAF



D FLA



D FVP



D FGC



D FAR



D FAV



D FVL



D FAK



D FAN

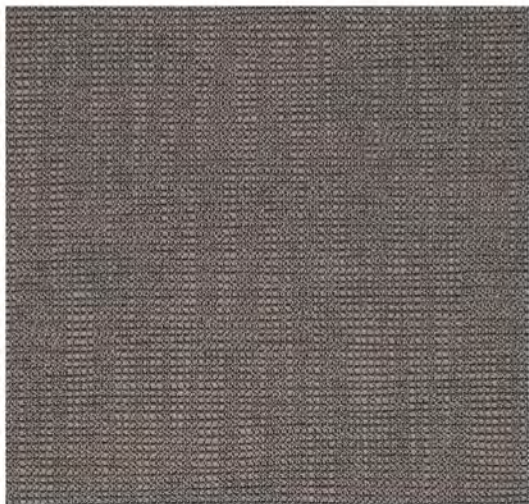
Code (Garantie 10 ans)



D CDN



D CDG

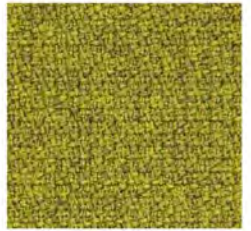


D CDT

Step Melange (Garantie 10 ans)



D SMG

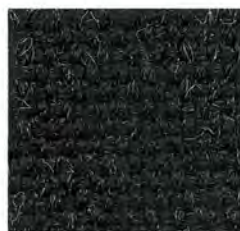


D SMV



D SMC

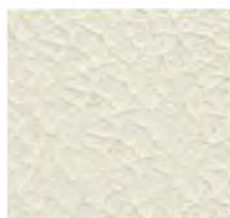
Antistatique (s)



D HT0

E

Les Cuirs



E CCR



E CTA



E CHL



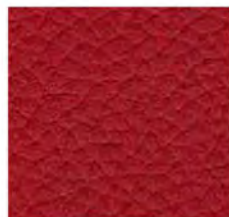
E CVR



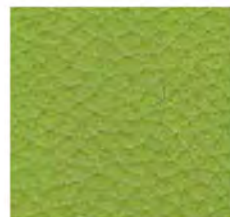
E CGS



E C0R



E CRU



E CVP



E CN0

LE CHOIX DE LA FINITION

Nous avons défini notre palette de revêtements pour vous permettre de choisir parmi un large éventail de possibilités suivant l'ambiance recherchée en jouant sur:

- 1- Les nuances de couleur: chaudes ou froides, claires ou plus foncées.
- 2- Les matières et les fibres: polyoléfins, Trévira, laines, cuirs.
- 3- Les effets apparents: unis, faux unis, motifs géométriques ou aléatoires.
- 4- Les touchers: neutres et traditionnels ou doux et sensitifs. En jouant sur les harmonies de ces divers éléments vous pourrez donner le ton à l'espace et tout son sens à l'environnement jusqu'à le rendre évocateur de l'image recherchée.

THE CHOICE OF FINISH

Our palette of fabrics was defined as to offer a large range of options that enhance any office environment:

- 1- Colour shades: warm or cold, light or darker.
- 2- Materials or fibres: Polyolefins, treviras, wools, leathers.
- 3- Apparent effects: self coloured, fake self coloured, geometrical or uncertain motifs.
- 4- Either neutral and traditional touch, or soft and sensitive touch. Depending on these different elements, you will be able to set the tone to any space and give a sense to environment so that it gets lively and evokes the desired image.

TRAITEMENT ANTI-TACHE

1- Sur demande, nous pouvons effectuer sur nos sièges un traitement anti-tache. Supplément: voir tarif. Ce traitement est garanti 3 ans. 2- Il est également possible de fabriquer nos sièges en revêtements enduits (DIABOLO, BOEING, GINKGO, URBAN, MOVING etc) de la gamme GRIFFINE avec un supplément de prix. Voir tarif. Dans tous les cas pour les revêtements hors gamme SOKOA, NOUS CONSULTER. IMPORTANT: Des différences de nuances peuvent intervenir, tout particulièrement lors de livraisons espacées dans le temps. En aucun cas nous ne pouvons être tenus responsables, sauf si nous nous sommes formellement engagés au préalable.

ANTISTAIN TREATMENT

1- On call, we can treat our chairs antistain. See price list for supplement. This treatment is 3 years guaranteed. 2- In case of other fabrics than SOKOA ranges, you are kindly requested to CONTACT US. IMPORTANT: Differences can be noted in tints, particularly for far distant deliveries. In any case, we cannot be considered as responsible for these ones, unless we committed ourselves previously.



Sokoa

26, route de Béhobie
BP 20119
64 701 Hendaye Cedex
France
T + 33 5 59 482 482
F + 33 5 59 482 472
E sokoa@sokoa.com

www.sokoa.com

Informations Techniques | Technical Information

Gamme Range	Désignation Designation	Composition Composition	Poids / m2 Weight / m2	Résistance à l'abrasion Abrasion resistance	Solidité à la lumière	Résistance au feu Fire resistance	Environnement Environment	Conseils d'entretien - Nettoyage régulier à l'aspirateur conseillé pour tous les tissus Hints - Regular vacuuming recommended for all fabrics
A	IMAGE	100% Polypropylène	296 g/m2	40 000 cycles	5-6	EN 1021-1 Cigarette	Oeko-Tex	Aspirateur / Mousse détachante Vacuum / Cleaning foam
	DAKAR	100% Polypropylène	260 g/m2	32 000cycles	5-6	EN 1021-1 Cigarette	Oeko-Tex	Aspirateur / Mousse détachante Vacuum / Cleaning foam
B	X-TREVIRA	100% Polyester Trévira CS	300 g/m2	100 000 cycles	6	EN 1021-1 Cigarette EN 1021-2 Allumette M1 + AM18* BS 7176 Medium Hazard	Oeko-Tex	Aspirateur/ Eponge humide et savon doux Vacuum / Wet sponge and soft soap
	KING L	100% Polyester Trévira CS	280 g/m2	70 000 cycles	6	EN 1021-1 Cigarette EN 1021-2 Allumette M1 + AM18* BS 7176 Medium Hazard	Oeko-Tex	Aspirateur/ Eponge humide et savon doux Vacuum / Wet sponge and soft soap
	FLORIDA	100% Polyester	380 g/m2	85 000 cycles	6	EN 1021-1 Cigarette EN 1021-2 Allumette AM18* BS 7176 Low Hazard	Oeko-Tex	Aspirateur/ Eponge humide et savon doux Vacuum / Wet sponge and soft soap
	NAPELS	89,5% PVC 10,5% PES	660 g/m2	40 000 cycles	>6	-	-	Eponge humide avec savon doux. Tous détergents, solvants et détachants du commerce sont à éviter. Wet sponge and soft soap. Avoid all kinds of detergent and solvents available on the market.
C	3D STRUCTURÉS	100% Polyester	220 g/m2	22 000 cycles	6	EN 1021-1 Cigarette	Oeko-Tex	Aspirateur/ Eponge humide et savon doux Vacuum / Wet sponge and soft soap
	DIABOLO CLUB	84% PVC 16% coton	750 g/m2	50 000 cycles	>6	EN 1021-1 Cigarette EN 1021-2 Allumette M1 + AM18* BS 5852 crib 5	Oeko-Tex Sanitized	Aspirateur/ Eponge humide et savon doux Vacuum / Wet sponge and soft soap
	GINKGO	85% PVC 15% coton	830 g/m2	100 000 cycles	>6	EN 1021-1 Cigarette EN 1021-2 Allumette M1 + AM18* BS 5852 crib 5	Oeko-Tex Sanitized	Eponge humide avec savon doux. Tous détergents, solvants et détachants du commerce sont à éviter. Wet sponge and soft soap. Avoid all kinds of detergent and solvents available on the market.
D	RESILLES TERTIO-AMETS	100% Polyester	340 g/m2	100 000 cycles	5	EN 1021-1 Cigarette	Oeko-Tex	Aspirateur/ Eponge humide et savon doux Vacuum / Wet sponge and soft soap
	FAME	95%Laine 5%Polyamide	435 g/m2	200 000 cycles +Garantie 10 ans	5	EN 1021-1 Cigarette EN 1021-2 Allumette BSB 5852 crib 5 AM18*	Oeko-Tex Ecoblen Flower	Aspirateur / Nettoyage à sec Vacuum / Dry clean only
	CODE	100% Polyester	585 g/m2	100 000 cycles +Garantie 10 ans	5	EN 1021-1 Cigarette EN 1021-2 Allumette BSB 5852 crib 0 & 1	Oeko-Tex	Aspirateur/ Eponge humide et savon doux Vacuum / Wet sponge and soft soap
	STEP MELANGE	100% Polyester Trévira CS	340 g/m2	100 000 cycles +Garantie 10 ans	5	EN 1021-1 Cigarette EN 1021-2 Allumette M1 BSB 5852 crib 5	Oeko-Tex	Aspirateur/ Eponge humide et savon doux Vacuum / Wet sponge and soft soap
E	ANTI-STATIC	29% Laine 70% Polypropylène 1% BASF Resistat	360 g/m2	60 000 cycles	5	EN 1021-1 Cigarette EN 1021-2 Allumette BS 7176 Medium Hazard	-	Aspirateur / Mousse détachante Vacuum / Cleaning foam
	CUIR	Cuir vachette Fleur très légèrement rectifiée Leather	Epaisseur 11/10mm	Nos cuirs sont traités semi-aniline. Tannage mineral Our leathers are semi-aniline mineral tanning treated.	-	-	-	Nettoyage avec une éponge humide légèrement savonneuse. Sécher à la peau de chamois. Cire d'abeille selon désir. To clean with a humid sponge lightly soaping. Dry with stammy leather. Wax can be used.

*AM18 associé avec une mousse ignifugée type CMHR